

Mortagne-sur-Gironde. — Le Port à vol d'oiseau

MUSÉE CARTE POSTALE

L'EMBARCADÈRE

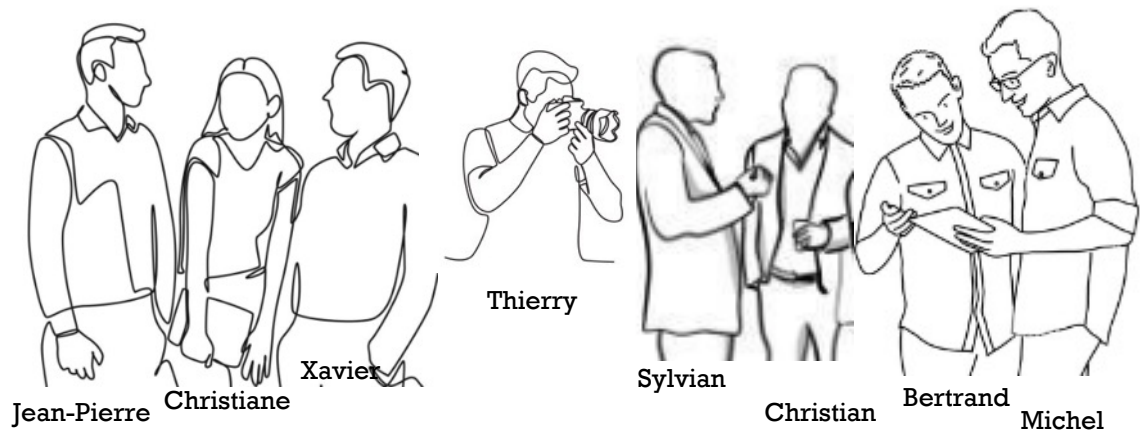
Édition P. Bihel, Mortagne

Mortagne-sur-Gironde

Projet de réaménagement scénographique

1

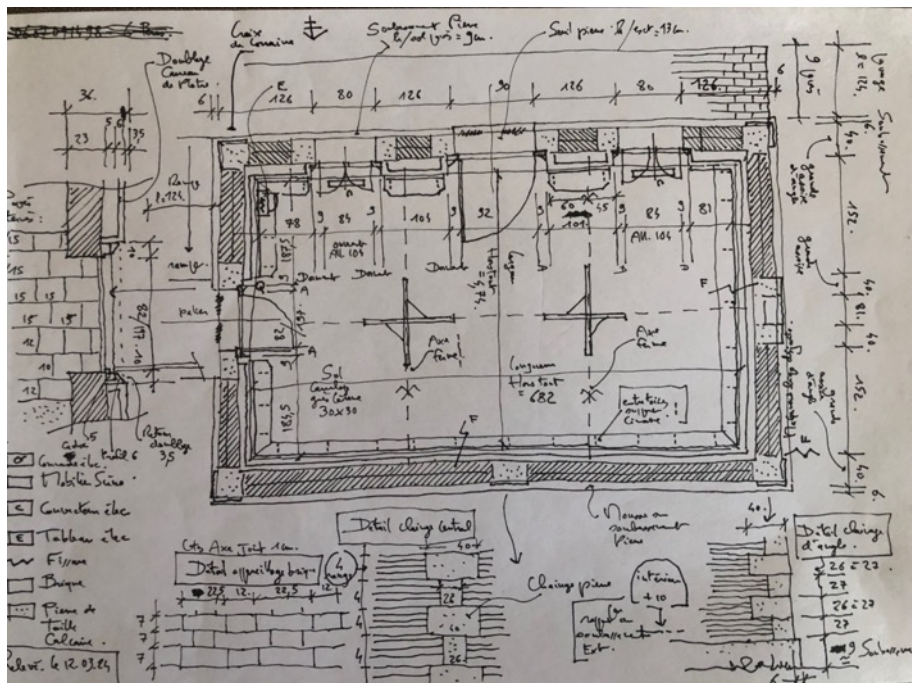
UN PETIT GROUPE DE TRAVAIL...DES RÉUNIONS



TRI ET CHOIX DES THÈMES

	Quartier du Rivallet		
	Le Rivallet		
	La place Gambetta	placegambetta01C	
	La place Gambetta	placegambetta02	
3.	LE CENTRE BOURG - LA GRANDE RUE		
	Vue à vol d'oiseau		
	La Grand Rue	granderue07	
	Arrivée de la route touristique de Blaye à Royan	granderue01C	
	La grande rue	granderue06	
	Rue de la gare	ruedelagare01	
	Grande Rue	granderue03	
	Grande rue	granderue05	
4.	LES ÉQUIPEMENTS PUBLICS		
	Visite de M. Rams, Ministre de l'Agriculture, 23 juillet 1911	ministre01	
	Groupe scolaire, Mairie, Gendarmerie et Postes	granderue02	
	L'hôtel de ville Les écoles	ecole02	
	Le bureau de la poste		
	Place des halles		A présenter en panoramique
	Un coin des halles – route du port	halles01	
	Place du marché – les halles	halle03	
	Place du Cantin		
5.	PLACE BEL AIR/ANCIEN CHATEAU/VIEILLE CÔTE		
	La Place bel Air vue du fleuve de la Gironde (Une Idylle)	placebelair01	
	La Rive – Vue générale (depuis la place)		
	Les Palissières et le Pampin	palissieres01	

RELEVÉ ET ÉTAT DES LIEUX



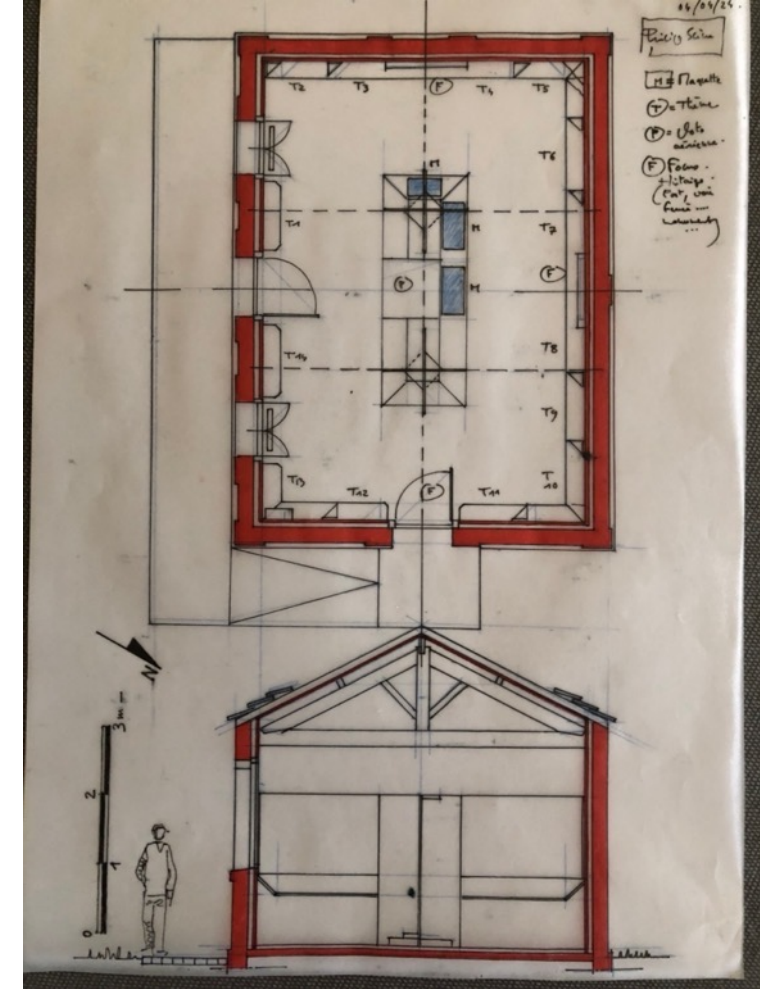
SCAN DES CARTES POSTALES



1. LE BÂTIMENT



ÉTAT DES LIEUX



**Le Bâtiment de l'ancienne
salle d'attente de
l'embarcadère**



**UN BÂTIMENT
EMBLÉMATIQUE DU PORT**

**UN ÉQUIPEMENT CULTUREL
À PART ENTIÈRE**

2. LA SCÉNOGRAPHIE

ÉTAT DES LIEUX



L'HISTOIRE DE MORTAGNE RACONTÉE PAR LES CARTES POSTALES (REPRODUCTIONS)

DES INSTALLATIONS SCÉNOGRAPHIQUES À CONSERVER ET ADAPTER

Détail des thématiques présentées :

Les cimaises murales

Quartier des Halles

En route pour le Bourg

Le bassin à flot de 1910 à 1961

Le bassin à flot de 1850 à 1909

Projet de construction du bassin

Projet du débarcadère inauguré en 1843 avec les transformations demandées par les services maritimes

Une page d'histoire

Quartier du Rivallet

Quartier Fontaury

Quartier de l'église

La traversée du bourg, sa poste, ses commerçants, ses écoles

Les triptyques

Visite du Ministre de l'Agriculture

Inauguration du Monuments aux morts du Cimetière

L'activité du port dans les années 1970-1980

Les débuts de la plaisance dans les années 1960 à nos jours

La vie du train à Mortagne

L'ermitage monolithe

Laiterie Fontevine

Changement des écluses en 1933

Décembre 1999 – Violente tempête

Quartier des Moulins et de la « route neuve »

Cimenterie de la Gravelle

UNE DOCUMENTATION RICHE ET DIVERSIFIÉE

UN CLASSEMENT PAR QUARTIERS



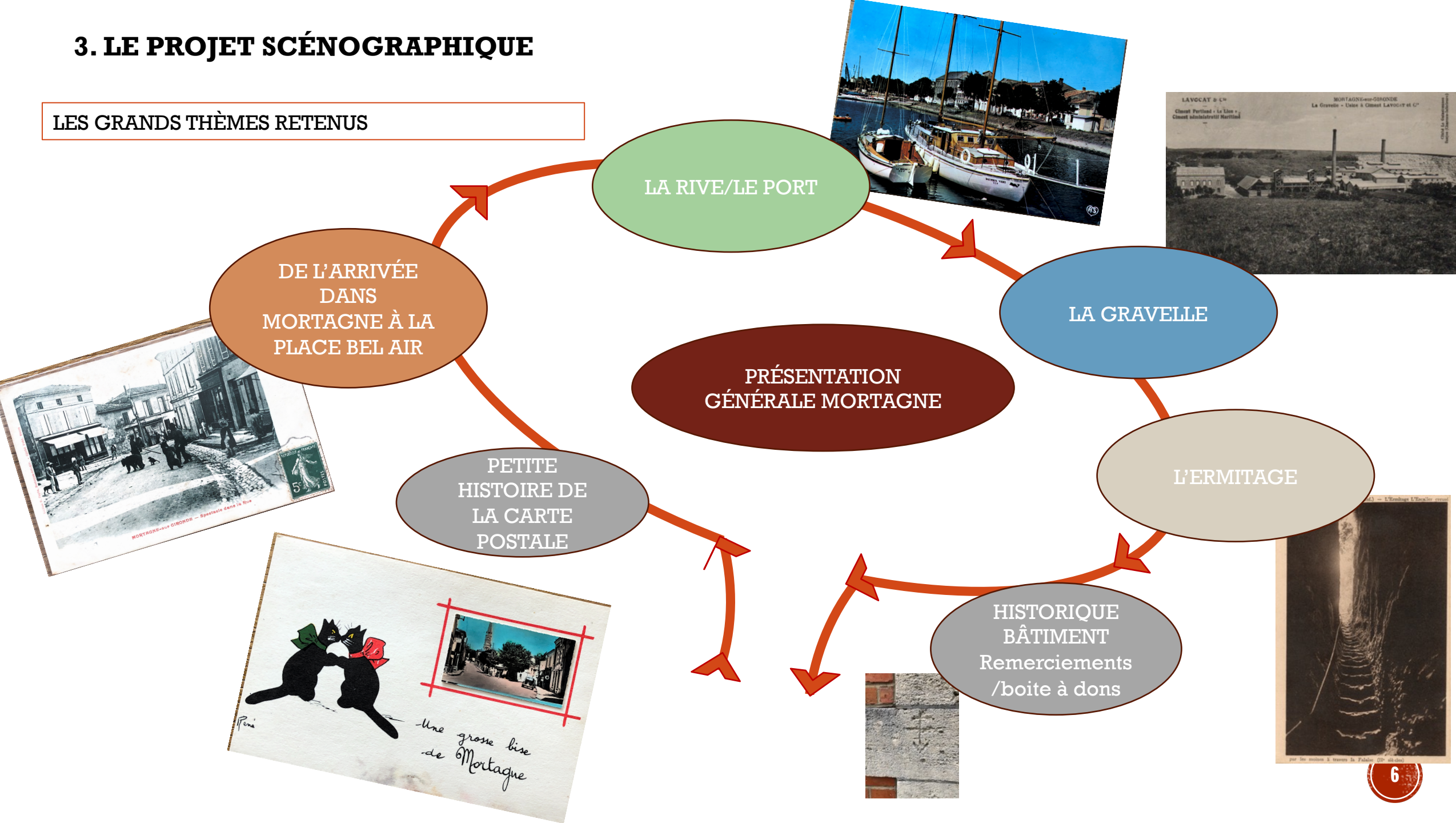
Un repérage géographique nécessaire

Des repères chronologiques à donner

Des thèmes qui peuvent être enrichis aujourd'hui

3. LE PROJET SCÉNOGRAPHIQUE

LES GRANDS THÈMES RETENUS



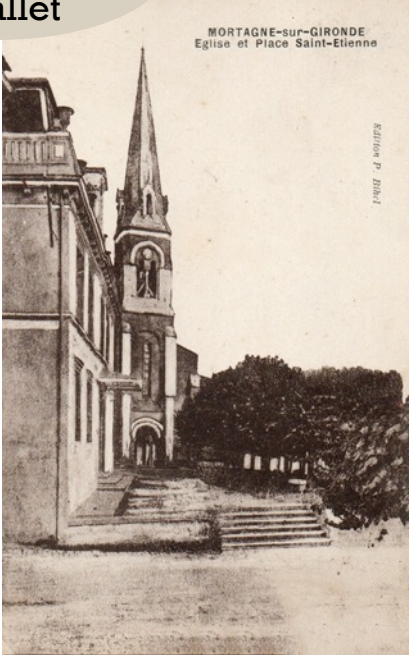
DÉTAILS DES THÈMES ET SOUS THÈMES

DE L'ARRIVÉE
DANS
MORTAGNE À LA
PLACE BEL AIR

Eglise et
quartier du
Rivallet

Centre
bourg et
grande rue

Les entrées
de
Mortagne



Place bel
air/chateau



LE PORT

Vue d'ensemble



Les travaux portuaires



Les bassins



LE PORT (suite)

La pêche



Le débarcadère



Les bateaux



Les bâtiments



LE PROJET SCÉNOGRAPHIQUE

PETITE HISTOIRE
DE LA CARTE
POSTALE

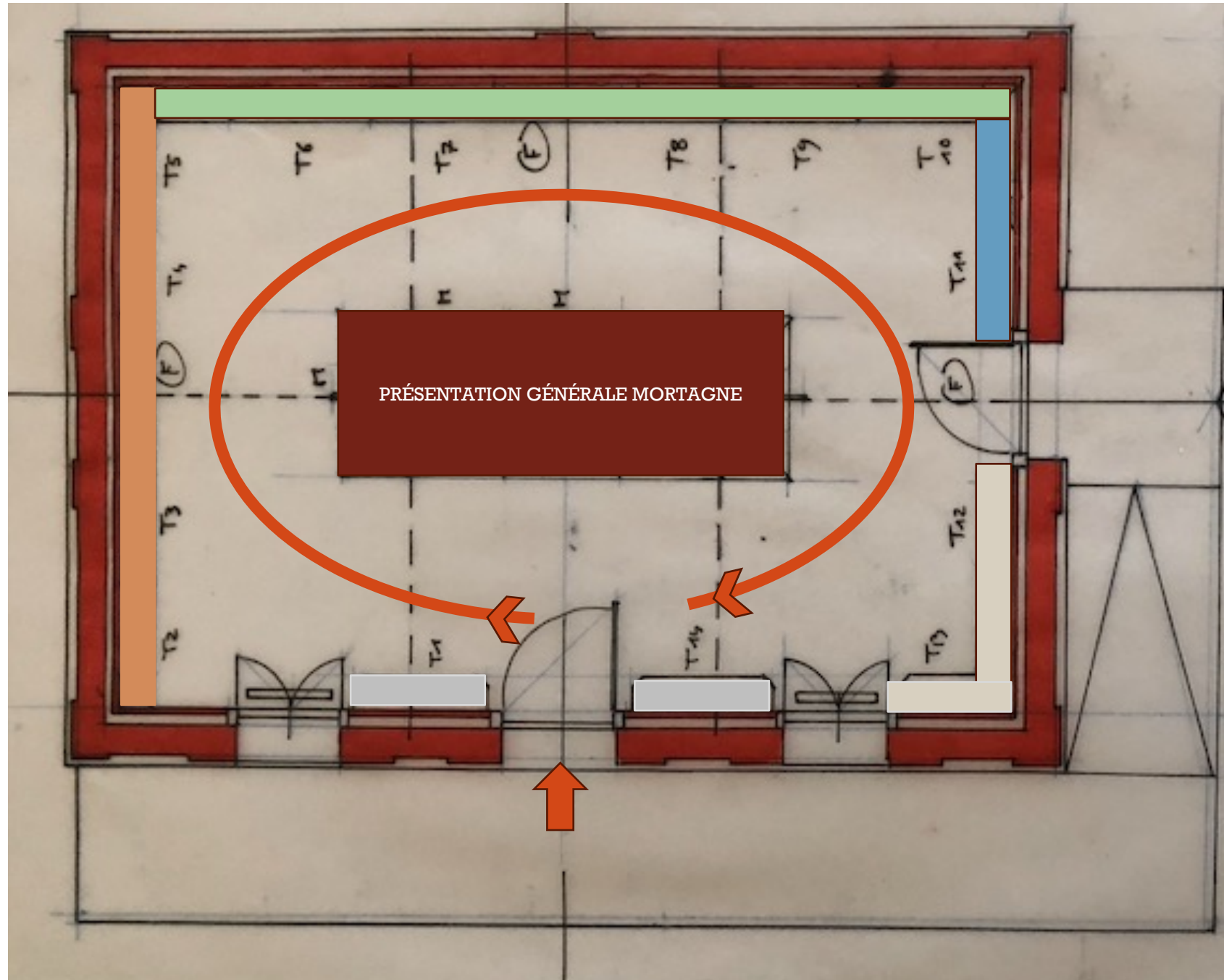
DE L'ARRIVÉE
DANS MORTAGNE
À LA PLACE BEL
AIR

LA RIVE/LE PORT

LA GRAVELLE

L'ERMITAGE





HISTORIQUE
BÂTIMENT
Remerciements/
boite à dons



UNE RÉORGANISATION DES
CIMAISES POUR OPTIMISER
LE POTENTIEL DE SURFACES



Vue d'ensemble du Musée
de la Carte Postale -
le 08.07.2024

-  Vert nuancé : les marais, le golf.
-  Gris clair : le boug
-  Gris bleu ciment : la Gravelle
-  Calcaire : l'Érmitage

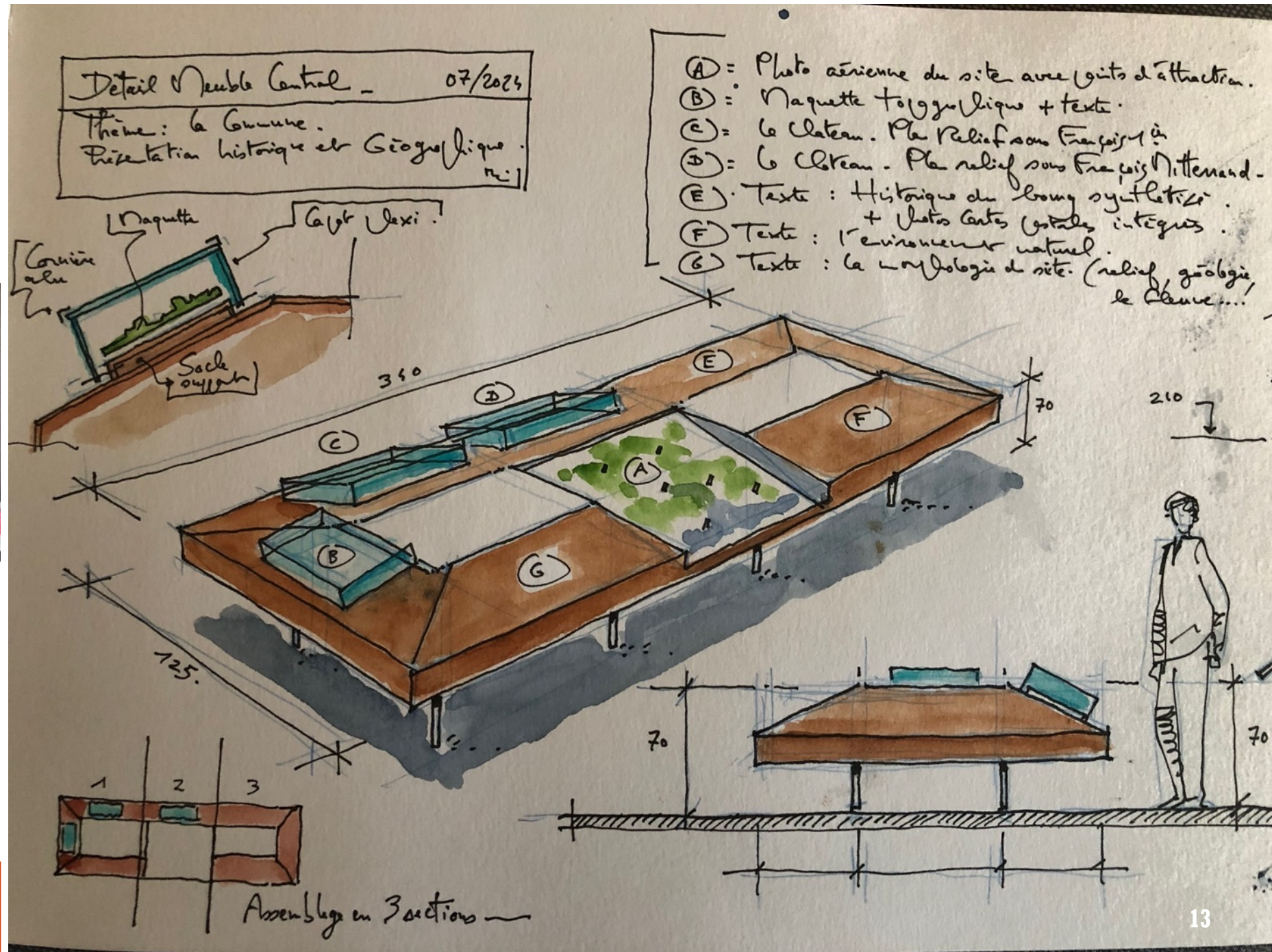
UN SÉQUENÇAGE DES
THÉMATIQUES

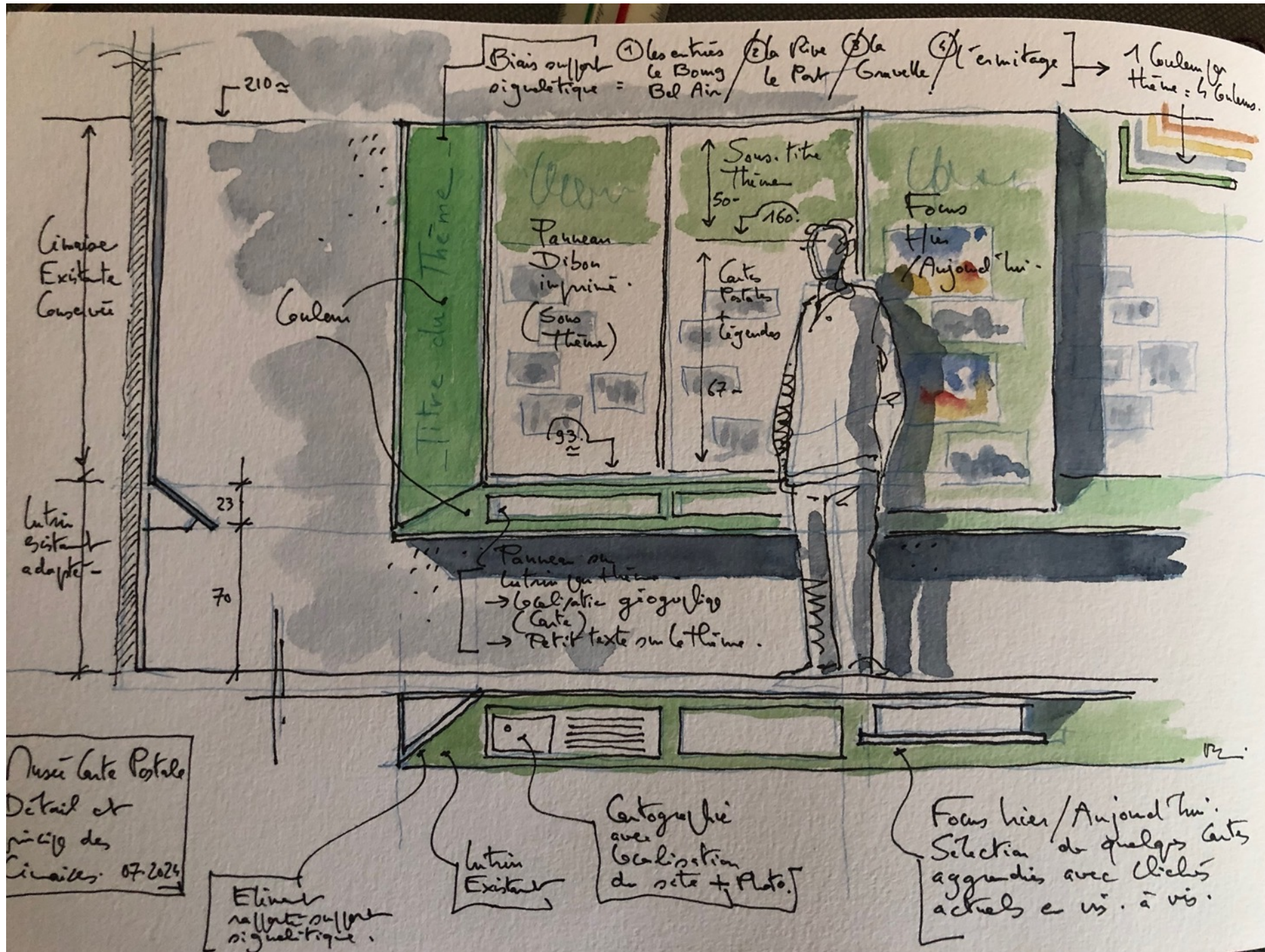


Vue d'ensemble du Musée de
La Carte Postale - 07. 2024



UN ÉLÉMENT CENTRAL POUR PRÉSENTER LE CONTEXTE GÉOGRAPHIQUE, HISTORIQUE DE MORTAGNE





UNE CHARTE GRAPHIQUE A DÉFINIR

DES PANNEAUX IMPRESSION NUMÉRIQUE SUR DIBOND

4. LES INTERVENTIONS A PRÉVOIR SUR LE BÂTIMENT

TOITURE

SIGNALÉTIQUE

ÉLECTRICITÉ

PORTE
CENTRALE

ACCESSIBILITÉ:
RAMPE

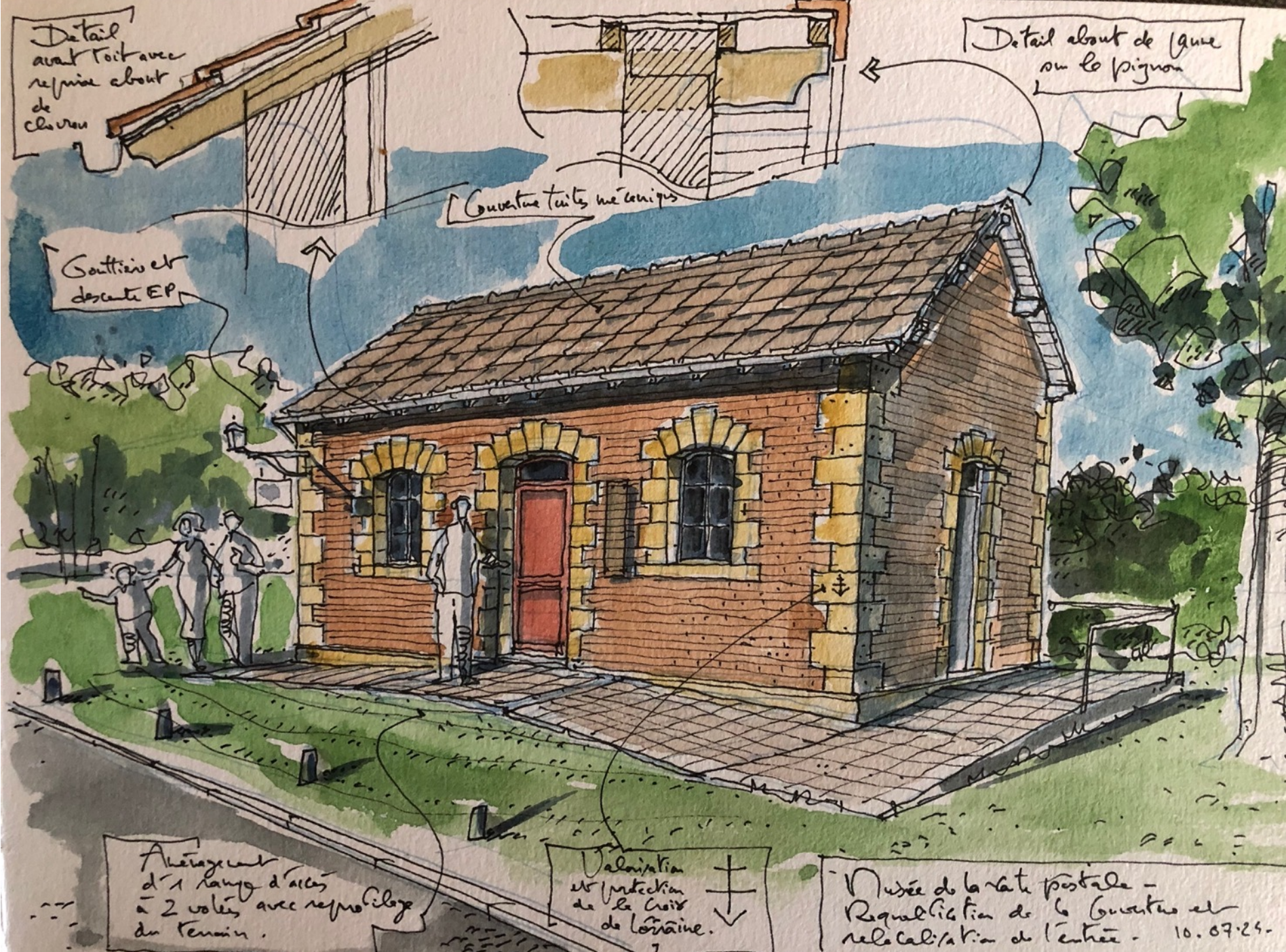


Detail
avant toit avec
reprise about
de charon

Detail about de ligne
sur le pignon

Couverture tuiles mécaniques

Gouttière et
descente EP



Achévement
d'1 rang d'acier
à 2 volées avec reprise bords
du terrain.

Valorisation
et protection
de la Croix
de Lorraine.

Musée de la rate postale -
Requalification de la couverture et
relocalisation de l'entrée - 10.07.24.